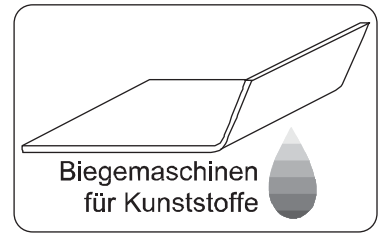
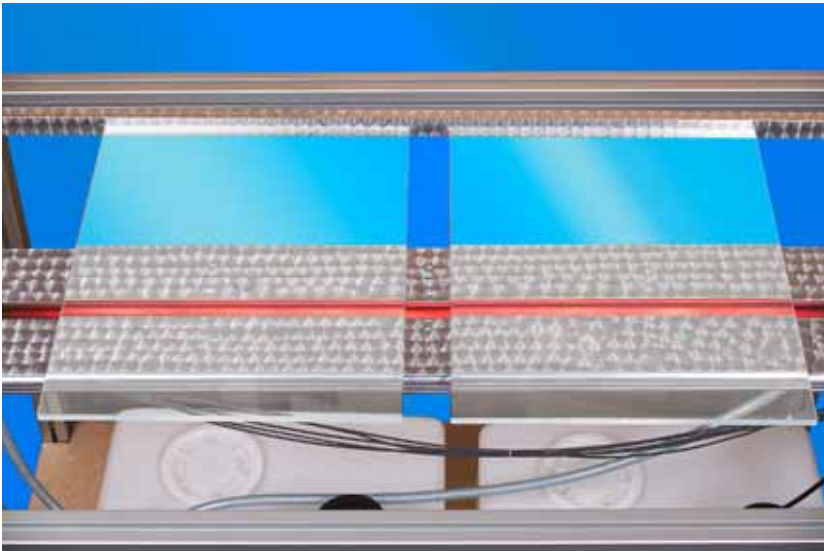




*Radiax*



**Thermoplast-Erwärmgerät für Biegeradien bis 60 mm durch verstellbare Heizonenbreite bis 100 mm.**



*schmale Heizzone, nur mittiger Heizstab wärmt*

**Biegeradien**

bis 60 mm

**Erwärmung**

Gleichmäßige berührungslose Erwärmung durch zuschaltbare Infrarot-Heizstäbe. Elektronische Temperaturregelung ( $\pm 2^{\circ}\text{C}$ ).

**Heizonenbreite**

bis 100 mm

**Materialien**

ABS  
Acrylglas  
Polycarbonat  
Polyethylen  
Polypropylen  
Polystyrol  
PVC  
von 1 mm bis max. 10 mm Dicke

**Wassergekühlte Heizonenbegrenzungen**

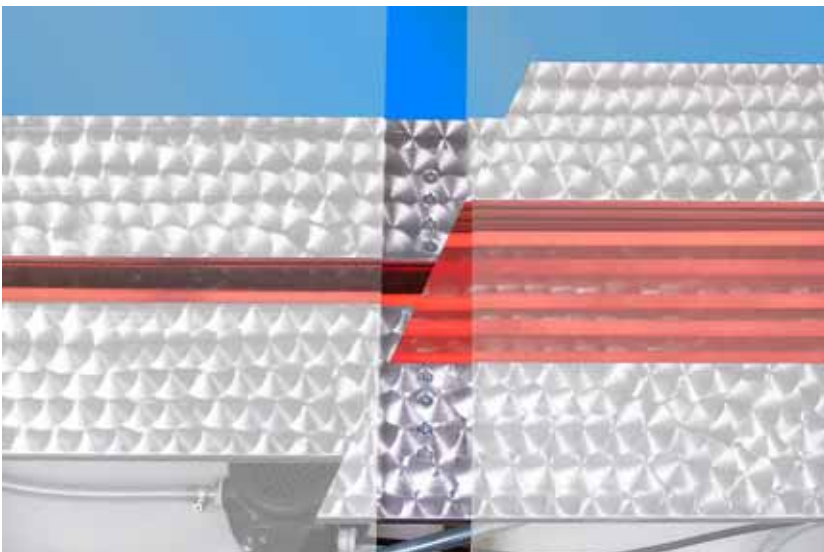
für Dauereinsatz. Geschlossener Wasserkreislauf nach dem Schwerkraftprinzip.

**Standard**

Arbeitslängen 550 und 1100 mm  
Fahrgestell  
Wasserkühlung

**Optionen**

Arbeitslängen größer  
Biegeschablonen  
Heizonenbreiten größer  
Oberheizung zusätzlich  
Tischgerät



*Heizzone - von schmal bis breit (5 Heizstäbe)*